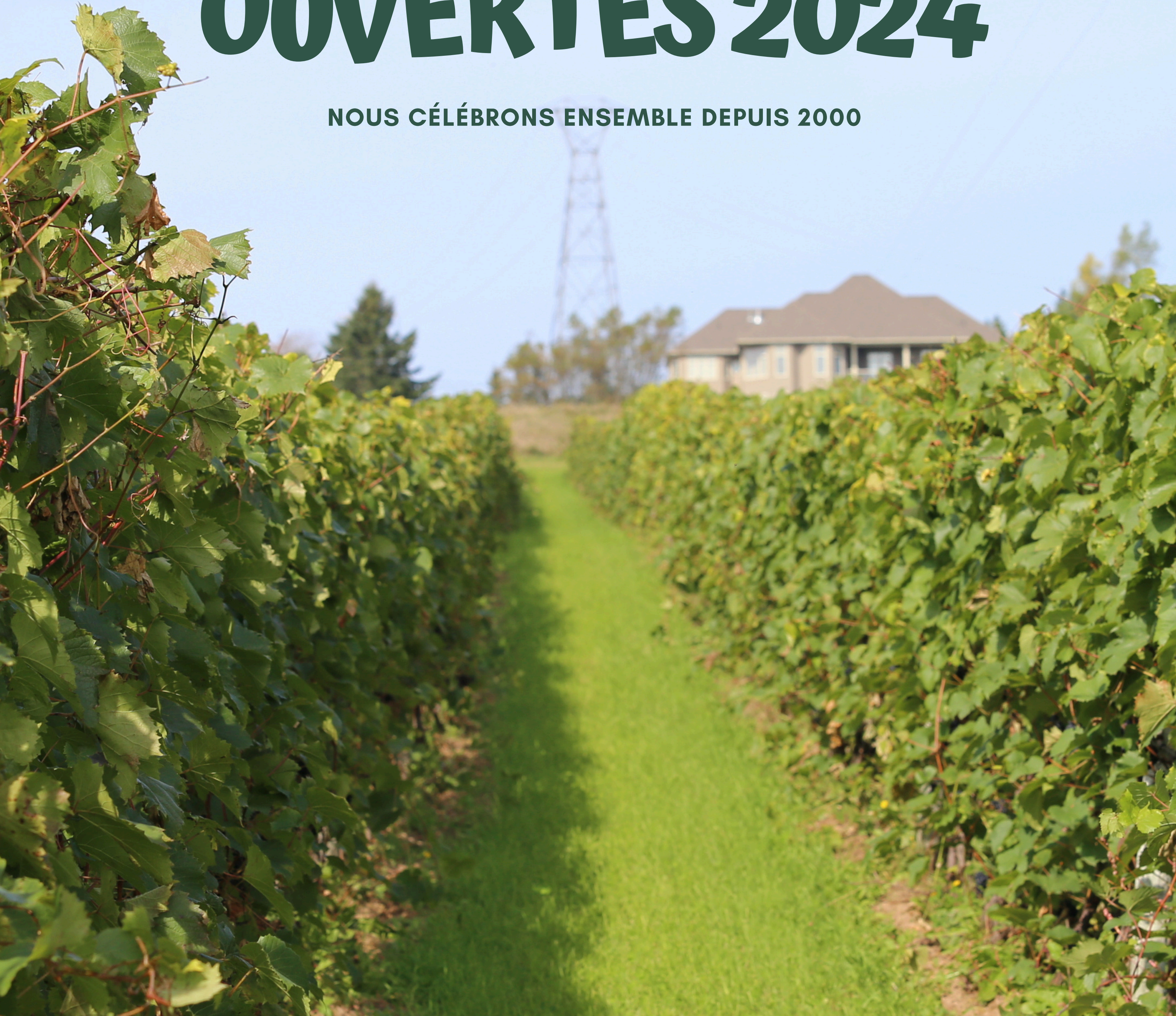


GUIDE DE LA JOURNÉE AGRICOLE PORTES OUVERTES 2024

NOUS CÉLÉBRONS ENSEMBLE DEPUIS 2000



OPEN FARM DAY
JOURNÉE AGRICOLE PORTES OUVERTES



Agricultural
Alliance
of NB • agricole du N.-B.

Contact & Ressources



Alliance agricole du Nouveau-Brunswick

Adresse:

2-150 allée Woodside Lane, Fredericton, N.B,
E3C 2R9

Tél. :

506-452-8101

Télécopieur :

506-452-1085

Courriel:

marketing@fermenbfarm.ca

Facebook:

www.facebook.com/FermeNBFarm

Site Web:

www.fermenbfarm.ca

Journée agricole portes ouvertes Atlantique

Site Web:

www.journeeagricoleatlantique.ca

Table des matières

| | |
|---|------|
| Introduction _____ | P.4 |
| Votre rôle en tant que ferme participante _____ | P.5 |
| Avantages de la formule en personne et/ou virtuelle _____ | P.6 |
| Se préparer à un événement en personne _____ | P.7 |
| Comment pouvez-vous participer virtuellement ? _____ | P.9 |
| Se préparer à un événement virtuel _____ | P.10 |
| Exemples de questions _____ | P.11 |
| Étapes finales _____ | P.12 |
| Ressources _____ | P.13 |



Introduction

Au nom de l'Alliance agricole du Nouveau-Brunswick (AANB), nous tenons à vous remercier chaleureusement pour votre participation à la **24^e** édition de la Journée agricole portes ouvertes de l'Atlantique. La Journée agricole portes ouvertes est organisée cette année par les provinces maritime (N.-B, Î.-P.-É & N.-É.) le **dimanche, 15 septembre 2024**. Par le passé, la Journée agricole portes ouvertes a attiré une foule considérable, lors de nombreuses visites de fermes ayant accueilli jusqu'à plusieurs centaines de visiteurs à la fois, avec un taux de fréquentation combiné de 10 000 à 15 000 personnes.

Cette année, la Journée agricole portes ouvertes continuera d'être un événement hybride. Comme nous visons à protéger la santé de chacun, vous avez le choix de faire un événement virtuel ou en personne. Les participants pourront organiser cet événement librement et interagir avec facilité tout en éduquant le public sur l'endroit où leur nourriture est cultivée et cultivée.

Au cœur de la Journée agricole portes ouvertes se trouvent la communication, l'éducation et la promotion de l'appréciation de notre industrie agricole en mettant en évidence les différents secteurs de l'agriculture. La croissance continue et la force de l'industrie sont directement influencées par la compréhension et la préoccupation du public à son égard. Nous pouvons faciliter une compréhension mutuelle de l'orientation future de l'agriculture dans l'Est du Canada en ouvrant le dialogue entre les producteurs et les consommateurs en cette journée du **15 septembre 2024**.

Veillez noter : L'AANB fera de son mieux pour tenir tous les producteurs et participants informés de tout changement à l'événement.



L'AANB aimerait vous aider à vous préparer en vous offrant quelques conseils avant le grand jour. Ce guide propose des étapes et des outils utiles pour réussir sa Journée agricole portes ouvertes.

Votre rôle en tant que ferme participante

Votre rôle principal en tant que ferme participante est de mettre en valeur ce qui distingue la communauté agricole du Nouveau-Brunswick de celles des autres provinces, tout en offrant un événement amusant et de nature informative au public. Vous pouvez participer en ouvrant vos portes aux visites du public en personne, en créant et en soumettant une vidéo de votre ferme qui sera téléchargée sur la chaîne YouTube commune de la Journée agricole portes ouvertes de l'Atlantique ou en organisant un événement Facebook Live sur votre téléphone intelligent ou votre tablette.

Dans le cas des producteurs qui organisent un événement en personne, vous pouvez organiser des visites, des randonnées en charrette à foin, des démonstrations, des étals de marché et d'autres activités pour faire participer les consommateurs et aider à promouvoir votre ferme. Pour ceux qui participent virtuellement, l'inclusion de plateformes de médias sociaux dans votre vidéo ou votre événement Facebook Live permet de susciter l'intérêt des internautes et d'augmenter le nombre d'adeptes, ainsi que de conduire les clients potentiels vers votre point de vente. La Journée agricole portes ouvertes est une excellente occasion de faire connaître vos produits au public et de lui indiquer où les acheter!

Opportunité de vente

L'un des grands avantages de l'organisation d'une Journée agricole portes ouvertes, virtuellement ou en personne, est que vous pouvez promouvoir davantage l'importance de l'achat local auprès de la population du coin. La Journée agricole portes ouvertes est également un moment idéal pour faire connaître vos valeurs, vos produits et vos offres d'emploi à un grand nombre de personnes. Cet événement est largement publicisé par la radio, les journaux, diverses autres publications et les médias sociaux. Profitez de cette publicité pour promouvoir votre entreprise et développer votre clientèle sans avoir à quitter la ferme!

Assurance responsabilité civile

Pour accueillir l'événement en personne, une preuve d'assurance responsabilité civile est requise, car l'assurance protège à la fois la ferme et les visiteurs. Votre courtier d'assurance peut vous informer sur les restrictions applicables à votre couverture. Vous pouvez envoyer une copie de votre assurance responsabilité civile par courriel à marketing@fermenbfarm.ca ou par télécopieur au 506-452-1085. *Une preuve d'assurance responsabilité civile n'est pas requise pour un événement virtuel.

Avantages de la formule en personne et/ou virtuelle

Vous avez besoin d'aide pour décider comment participer? Jetez un coup d'œil à notre liste d'avantages pour vous aider à prendre votre décision.

En personne

Il est plus facile de promouvoir et de vendre des produits.

Il est facile d'entrer en contact avec les gens, en face à face.

Vous aide à établir des relations dans votre communauté et avec vos futurs clients.

Bénéfique pour les familles et les enfants, capables d'interagir à travers des activités.

Vidéo enregistrée

Planifiez votre vidéo - liberté d'action - essais et erreurs.

Concentrez-vous sur les questions auxquelles vous voulez répondre plus particulièrement.

Oubliez les problèmes de mauvaise connexion à Internet et autres d'erreurs techniques, tant pour vous que pour les visiteurs.

Accessible en ligne tout au long de l'année

Facebook Live

Facile et rapide, pas besoin de faire plusieurs prises.

Accessibilité - rejoignez un large public aux profils démographiques multiples.

Engageant - Interagissez facilement avec votre public. (Opportunités de Q&R)

Augmentation de la productivité, une vidéo en direct peut être réutilisée/maximisée pour améliorer votre présence en ligne.

Se préparer à un événement en personne

Vous ne savez pas trop comment organiser un événement en personne? Voici quelques suggestions et éléments d'information que vous devez connaître afin d'accueillir les visiteurs.



Suggestions pour le jour de l'événement

- Accueillez les visiteurs, faites-leur une brève présentation de l'exploitation et de ce que vous allez leur montrer ou de ce que vous allez faire.
- Dites-leur quelles sont les « règles » dès le début de la visite ou à l'entrée de l'exploitation. S'il y a des équipements que les visiteurs doivent porter (bottes, filets à cheveux, etc.), mentionnez-les au début de la visite et expliquez-leur comment et quand les utiliser.
- Par souci de courtoisie, vous pouvez fournir de l'eau potable, des toilettes et quelques chaises, en particulier pour les enfants et les personnes âgées.
- Si nécessaire, demandez aux visiteurs de se laver les mains avant et après la visite. Cela aide à protéger vos animaux et les visiteurs.
- Déterminez votre politique en matière de prises de photos avant la visite de votre exploitation.
- Une aire de stationnement désignée est une sage précaution. Des panneaux d'entrée et de sortie clairement indiqués facilitent également la circulation. Si vous prévoyez une forte affluence, vous pouvez confier à quelqu'un la responsabilité du stationnement.

VEUILLEZ NOTER

Afin de garder les événements de la journée portes ouvertes en personne accessibles à tous, les frais d'entrée dans les fermes ne sont PAS autorisés. Cependant, si les fermes organisent des activités spécifiques pendant l'événement (promenades en foin, labyrinthe de maïs, excursions en bateau, barbecue, etc.), des frais peuvent être autorisés pour ces activités.

Zones à risque :

- Déterminez les zones interdites. Il est tout à fait justifié de fixer des limites aux visiteurs. Rappelez aux visiteurs qu'il s'agit d'une ferme en activité ; il y a des équipements et des activités qui limitent les déplacements sur la ferme.
- Demandez aux visiteurs de suivre la visite guidée et de ne pas s'éloigner ou revenir sur leurs pas. Il en va de leur propre sécurité. Avisez-les également de se conformer à toutes les autres pratiques que vous avez mises en place sur votre ferme.
- Vous devez disposer d'une trousse de premiers soins en cas d'incidents imprévus.
- De même, ne supposez pas que les visiteurs sont au courant des risques ou qu'ils en sont même conscients. Les visiteurs supposent que vous avez envisagé tous les risques et que vous les avez éliminés.

Dirigez les visiteurs de votre ferme vers des zones à moindre risque qui leur permettent tout de même de vivre une expérience. Lorsque les zones à haut risque ne peuvent être évitées, prenez des mesures pour sécuriser la zone avec des verrous, des panneaux d'avertissement et des clôtures. Par exemple : Si des médicaments pour le bétail, des pesticides/herbicides, etc. se trouvent sur votre exploitation, il est recommandé de les conserver de manière sécuritaire dans une pièce fermée à clé à laquelle les visiteurs n'ont pas accès.

Pour les fermes laitières, il est également recommandé de limiter l'accès, entre autres, à votre laiterie et à votre réservoir à lait. Bien que cela ne soit pas toujours possible, si les visiteurs ont accès à votre laiterie, assurez-vous que des employés supplémentaires sont présents pour surveiller les visiteurs et les activités.

Comment participer virtuellement ?

Envoyez des clips vidéo préenregistrés par l'intermédiaire de WeTransfer.com à alliance@fermenbfarm.ca afin que l'AANB puisse les monter et les publier sur Facebook ou sur la chaîne YouTube commune de la Journée agricole portes ouvertes de l'Atlantique. Vous pouvez monter vos vidéos vous-même et nous envoyer la vidéo finale via WeTransfer. Nous vous demandons également que votre vidéo comporte suffisamment de séquences et qu'elle dure de 2 à 10 minutes. La date limite pour soumettre des clips vidéo pré-filmés sera le **16 août 2024**.

Facebook Live est un outil de diffusion vidéo en continu et en temps réel proposé sur Facebook. Cette fonction vous permet de diffuser une vidéo en direct à un large auditoire de partout dans le monde. Pour participer au Live, il suffit de disposer de trois choses :

1. Une excellente connexion Internet
2. Un téléphone intelligent ou une tablette avec une camera pour filmer
3. Un compte Facebook

Faites-nous savoir à quelle heure vous présenterez votre vidéo en direct ! Nous publierons l'heure et le lien sur la page Facebook de la Journée agricole portes ouvertes en Atlantique. Cela vous permettra d'atteindre un plus grand nombre de visiteurs en ligne. Enfin, une fois la diffusion de la vidéo terminée, vous pouvez même choisir de laisser l'événement sur votre page pour davantage de publicité.



Se préparer à un événement virtuel

Vous ne savez pas par où commencer? Vous n'êtes pas très au fait des technologies? Nous pouvons vous faciliter la tâche grâce à nos conseils pratiques.

Suggestions pour la préparation du jour de l'événement

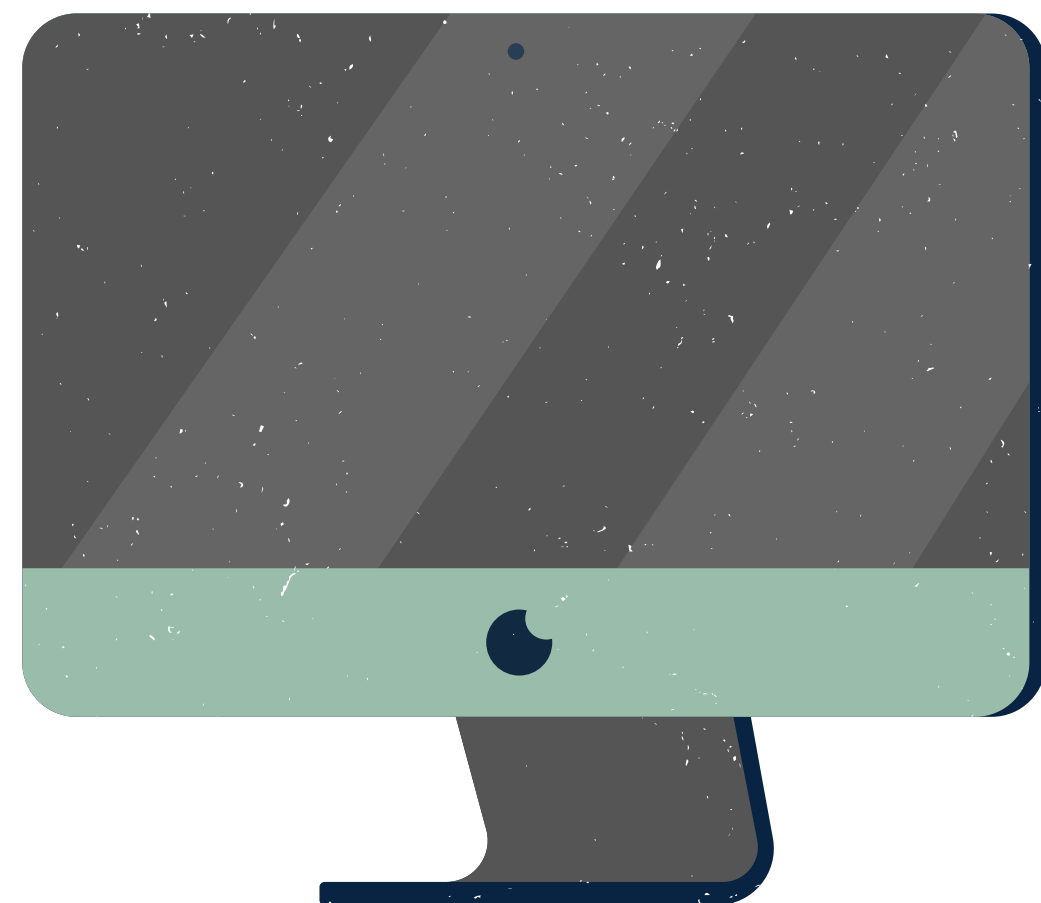
- Faites en sorte qu'il soit inclusif. Demandez aux visiteurs/internautes de soumettre leurs commentaires ou questions avant l'événement, soit par courriel ou via les médias sociaux.
- Faites de la publicité sur n'importe quelle plateforme de médias sociaux, c'est un moyen peu coûteux de faire de la promotion!
- Les visites virtuelles des coulisses offrent un aperçu de ce que c'est que de visiter une exploitation agricole ou de travailler à la ferme.
- Planifiez ce que vous souhaitez que les gens puissent observer lors de la visite.
- Pour que les choses se passent au mieux, essayez de vous exercer avant le tournage.

Conseils d'utilisation de Facebook Live

- Si vous utilisez Facebook Live, appelez vos commentateurs par leur nom pour rendre l'expérience plus agréable.
- Fournissez des éléments visuels tels que des sous-titres à vos vidéos. Utilisez des polices de caractères larges et attrayantes. Testez votre Wi-Fi avant le grand jour pour que les choses se passent un peu plus facilement.
- Testez la qualité de vos vidéos en utilisant le paramètre de confidentialité « Moi uniquement ».
- Partagez fréquemment la date et l'heure de votre événement pour augmenter le nombre de participants.

Conseils pour le tournage

- Écrivez votre texte à l'avance
- Si la mise au point de la caméra est difficile, essayez de faire face à une fenêtre.
- Si vous utilisez un cellulaire, filmez horizontalement pour obtenir une meilleure vue de la ferme.
- Parlez fort et distinctement



Example Questions

What follows are talking point suggestions to help build confidence and get those creative juices flowing! Whether you choose to host virtually or in person, these questions will help you connect with consumers and for them to have a better understanding of what makes your farm locally unique.

Aspect personnel

Comment/pourquoi vous êtes-vous lancé dans l'agriculture?
Travaillez-vous en famille ou avec un partenaire d'affaires? Qui sont-ils?
Qu'est-ce que vous préférez dans le fait d'être agriculteur?
À quoi ressemble votre journée type à la ferme?
Que voudriez-vous que le public sache sur vous en tant qu'agriculteur?
Quelles autres choses aimez-vous faire? Comment conciliez-vous travail et vie?

Aspect professionnel

Quel est votre plus gros produit?
Y a-t-il des travailleurs dans votre exploitation agricole? Qui sont-ils? Que signifient-ils pour vous?
Parlez-nous des étapes de base de vos activités.
Où vont vos produits après avoir été récoltés? Qui achète vos produits?
Quel est le processus pour faire pousser vos cultures/élever vos animaux?

Étapes finales

Vous ne savez pas comment terminer votre propos?
Nous vous avons fourni un guide étape par étape
sur la manière de finaliser votre événement.



Événement en personne

1. Avant d'organiser l'événement, assurez-vous que votre assurance responsabilité civile et tous vos documents ont été soumis.
2. Faites la promotion de votre ferme sur différentes plateformes. Les médias sociaux sont un excellent outil pour attirer les consommateurs de partout au Nouveau-Brunswick.
3. Assurez-vous que toutes les mesures de sécurité sont respectées.

Vidéo enregistrée

1. Rendez-vous sur www.wetransfer.com/
2. Cliquez sur Ajoutez vos fichiers. Ouvrez le fichier contenant votre vidéo.
3. Saisissez marketing@fermenbfarm.ca sous Votre adresse e-mail.
4. Finalement, cliquez sur Transférer pour télécharger votre fichier

Facebook Live

1. Définissez une heure et partagez publiquement l'heure de votre vidéo en direct.
2. Une fois l'heure arrivée... Sous Publications, cliquez sur Vidéo en direct.
3. Joignez une description
4. Cliquez sur Lancer un direct.

Resources et Liens utiles

AANB

Site Web de l'AANB :

<https://fermenbfarm.ca/a-propos-de-nous/?lang=fr>

Page Facebook:

<https://www.facebook.com/FermeNBFarm/>

Open Farm Day

À propos de la Journée agricole portes ouvertes :

www.journeeagricoleatlantique.ca

Chaîne YouTube :

<https://www.youtube.com/channel/UCa8xf3l7Zxq07KCf2YBo0JQ>

Merci de prendre en compte la sécurité des Néo-Brunswickois lors de la Journée agricole portes ouvertes. Nous espérons que vous prendrez plaisir à partager ce qu'est la vie à la ferme. Si vous avez d'autres questions, n'hésitez pas à nous appeler au **506-452-8101** ou à nous envoyer un courriel **marketing@fermenbfarm.ca**.